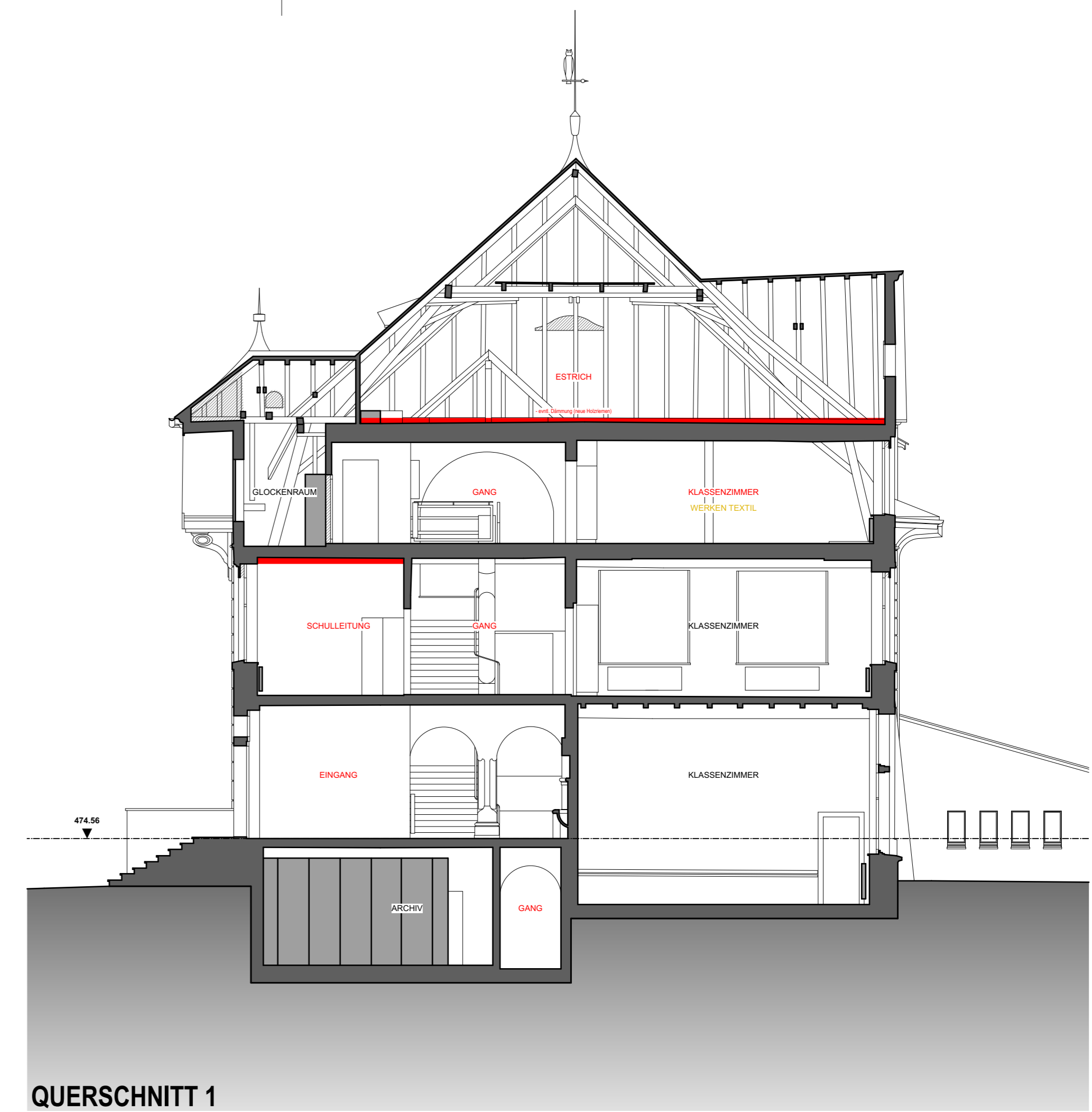
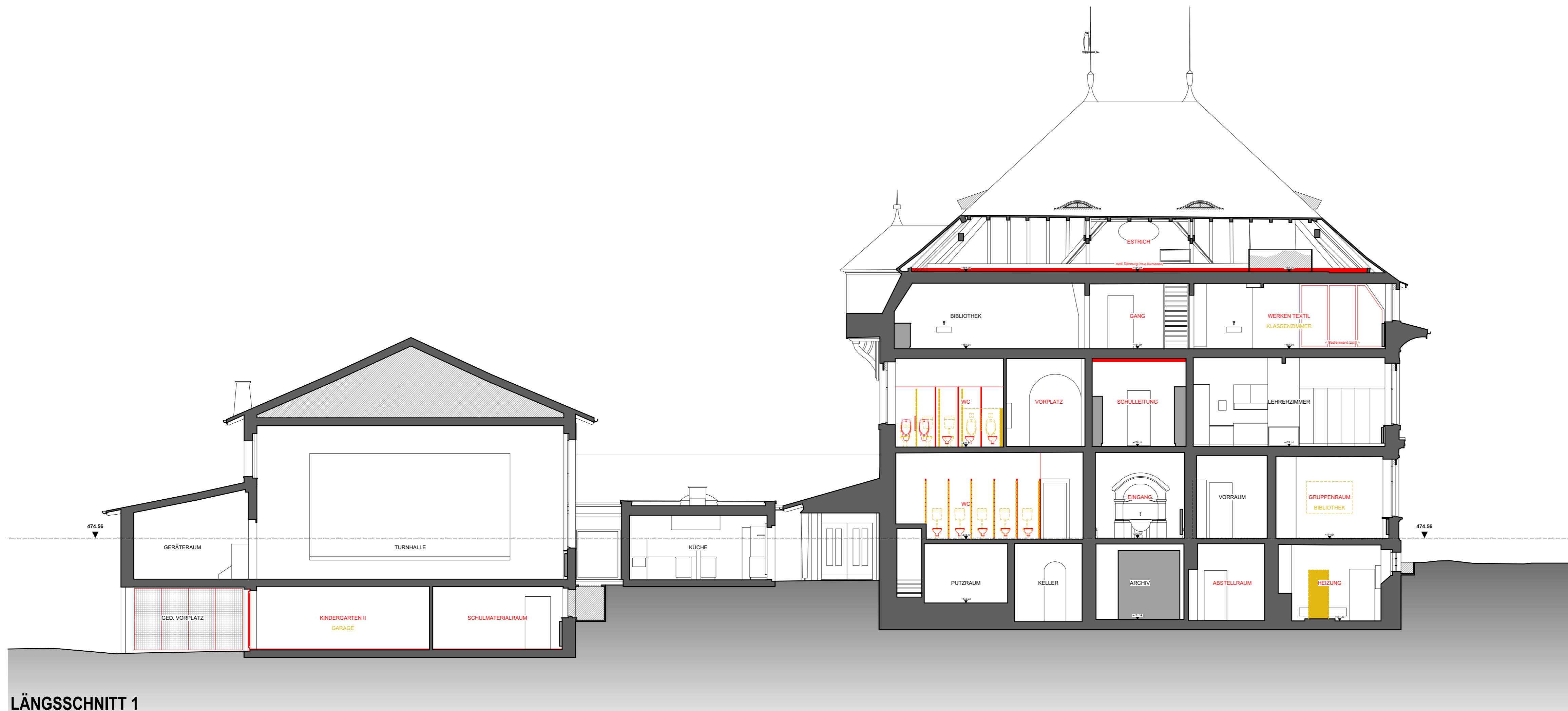


LÄNGSSCHNITT 2



QUERSCHNITT 1



LÄNGSSCHNITT 1

± 0.00 = F.B. EG = 474.56 m ü.M.     Bestehend     Abbruch     Neu

Objektnummer <b>24.008</b>	Plannummer <b>015</b>	Index	<b>Xaver Meyer AG</b> <small>Architektur, Bau, Elementbau, Gartenbau</small>
Projekt Entwicklung Kindergarten, Schule 5705 Hallwil	Plan <b>Schnitte</b>		Winterstrasse 20 5612 Villmergen T 056 619 15 40 F 056 619 15 45
Bauherr Einwohnergemeinde Hallwil Haldenweg 332 5705 Hallwil	Planart <b>Vorprojekt</b>	Massstab <b>1:100</b>	Bruggstrasse 37 5400 Baden T 056 619 15 60 F 056 619 15 65
Planformat 84 / 60	Datum / Gez. VP 17.07.2024 / job	Rev.Datum / Gez.	www.xaver-meyer.ch architektur@xaver-meyer.ch